



EXKLUSIVE LERNREISE

Verbessern Sie Ihre Führungsqualitäten, Ihr strategisches Denken und Ihr professionelles Auftreten, und machen Sie mit der LeadershipNext Academy den nächsten Schritt in Ihrer Karriere.

KONTAKT



Program Coordinator

Philipp Jansen

program@leadershipnext.de

+49 176 82263926

Community Managerin

Jasmin Biesenroth

club@leadershipnext.de



UNSERE GRÜNDERINNEN

Founder & CEO - LeadershipNext Academy

Sabine Hansen

Founder - She4Her Leadership Consulting

Chairwoman - Initiative Women into Leadership e.V.



Co-Founder - LeadershipNext Academy

Dr. Natalie Daghles

Rechtsanwältin, Partnerin - Noerr

Vice Chairwoman - Initiative Women into Leadership e.V.



MISSION

Mit welchen Herausforderungen werden Manager*innen in Zukunft konfrontiert sein und wie können diese bewältigt werden?

Die LeadershipNext Academy (LNA) bietet eine hybride Lernreise der besonderen Art für Führungskräfte. Wir adressieren Themen und Kompetenzen, die Sie brauchen, um zur Top-Ebene zu kommen - und zu bleiben!

Dabei vermitteln unsere hochrangigen Faculty-Mitglieder die notwendigen Skills - nicht akademisch, sondern praktisch und aus ihrer jeweiligen Position heraus. Gemeinsam begeben wir uns auf eine Lernreise, die es ambitionierten Frauen und Männern ermöglicht, ihre Stärken und Fachkompetenzen im direkten Austausch mit unseren Faculty-Mitgliedern und ihren Peers zu fördern, um den nächsten Schritt auf ihrer Karriereleiter zu gehen.



MISSION



FÜHRUNG IN EINER UNSICHEREN WELT

Verstehen Sie, wie Megatrends auf Geschäftsmodelle wirken & Entscheidungsprozesse in Unternehmen beeinflusst werden:

Erhalten Sie persönliches Feedback zu Ihren Führungskompetenzen in Echtzeit.

FÜHRUNGSHerausforderungen BEWÄLTIGEN

Arbeiten Sie an Ihren Führungskompetenzen mit Peers und einem Coaching-Experten.

Erfahren Sie, welchen Einfluss Sie auf Ihr Arbeitsumfeld haben, indem Sie Ihre Kompetenzen mit der STAR-Methode anwenden.



DEN PERSÖNLICHEN UND BERUFLICHEN WANDEL VORANTREIBEN

Erkennen Sie versteckte Hürden für Veränderung.

Entwickeln Sie gemeinsam mit dem Coaching-Experten Ihren persönlichen Karriereplan nach oben.

PRÄSENZ ENTWICKELN UND BERUFLICHEN ERFOLG FÖRDERN

Gemeinsam mit dem Coaching-Experten identifizieren Sie Ihre Schlüsselkompetenzen auf Basis Ihrer Erfolgs- und Leistungsbilanz.

Lernen Sie, wie Sie effektiv Ihre persönlichen Netzwerke, Mentor*innen und Förder*innen nutzen, um Ihre Karriere nach vorne zu bringen.



ZIEL

Wir bauen auf den einzigartigen Erfahrungen unseres Cross-Mentoring Programms der Initiative Women into Leadership e.V. (IWIL, www.iwil.eu) auf und haben es uns mit unserer LeadershipNext Academy zum Ziel gemacht, ein breiteres Format insbesondere für Frauen zu schaffen, die auf dem Weg zur Top-Ebene sind. Dadurch werden wir unseren Werten Diversität und Inklusion gerecht und ermöglichen es Frauen und Männern auf dem Weg zum Top-Management, mehr Wirkung im Netzwerk zu schaffen und praktische Kompetenzen auszubauen.

Fachliche Brillanz, strategischer Weitblick und hohes Engagement sind notwendig, aber sie sind nicht die einzigen Grundpfeiler einer erfolgreichen Karriere, denn zum Aufstieg ins Top-Management braucht es mehr:

**Eine strategische Karriereplanung, die richtigen Netzwerke
und das Sparring auf Top-Ebene.**



LERNREISE

PROGRAMMTYP

Unsere Lernreise besteht aus **Pre-Work Einheiten, vier Online-Modulen im Klassenverband mit jeweils 180 Minuten, vier halbtägigen Live-Sessions (zwei pro Tag), sowie Selbstlernmodulen mit Tutor Sessions** über den Learning Hub.

Teilnahme an den Live- und digitalen **Wine & Cheese-Abenden** mit Top Speaker*innen.

Ein persönliches Abschluss **Mentoring-Gespräch** mit einem Faculty-Mitglied der Wahl.

Pre-Work Aufgaben, Kursmaterialien, und vieles mehr stehen unseren Fellows exklusiv über unser LNA-Learning Hub zur Verfügung.

Jeder Fellow erhält ein exklusives **Onboarding-** und **Offboarding-** Gespräch mit Sabine Hansen.



LERNREISE

ZEITRAHMEN

Unser Programm bietet 3 Lernreisen und begleitet Sie jeweils über 10 bis 12 Wochen. Es besteht auch die Möglichkeit, nur an einem Live-Modul oder an einem Online-Modul teilzunehmen.

TECHNISCHE VORAUSSETZUNG

Laptop, Tablet/Smartphone, die App Zoom und eine stabile Internetverbindung

ZIELGRUPPE

Talente, die ins Top-Management aufsteigen und praktisch voranschreiten wollen mit dem idealen Teilnehmerprofil:

Höhere Führungskraft, Abteilungsleiter*in, Teamleitung,
Content Lead, High Potential usw.

KOSTEN:

- Gesamte Lernreise 5.950 € (zzgl. MwSt.)
- Gesamte Lernreise für IWIL Mitgliedsunternehmen 4.125 € (zzgl. MwSt.)
- Einzelnes Live-Modul 1.500 € (zzgl. MwSt.)
- Einzelnes Live-Modul für Mitgliedsunternehmen von IWIL + ehemalige Fellows 1.125 € (zzgl. MwSt.)
- Einzelnes Online-Modul 1.000 € (zzgl. MwSt.)
- Einzelnes Online-Modul für Mitgliedsunternehmen von IWIL + ehemalige Fellows 750 € (zzgl. MwSt.)

FACULTY

Unsere Faculty-Mitglieder vermitteln Ihnen in interaktiven Sessions ein vertieftes Verständnis von Leadership-Kompetenzen, gleichzeitig schaffen wir aber auch einen Peer-to-Peer Austausch, damit Sie sich gegenseitig voranbringen können. Dies wird durch die anschließende Case Study in Ihrer jeweiligen Gruppe ermöglicht, die Sie am Ende der Learning Session gemeinsam präsentieren und diskutieren.

Unsere Faculty Mitglieder:

Andreas Krebs, Nicola Bramkamp, Dr. Natalie Daghes, Dr. Maike Albers-Malkus, Isabel Tufet, Tine Snels, Michael Methner, Marie-Eve Schröder, Janine Rensmann, Daniela Grumbach, Sabine Hansen, Violeta Mikić, Julia Klotz, Andrea Kahlenberg...



FACULTY



**Dr. Natalie
Daghles**

Rechtsanwältin/
Equity Partner
Noerr PartGmbH



Sabine Hansen

Founder
She4Her Leadership
Consulting



Violeta Mikić

Regisseurin für
Business- und
Medienauftritte



Isabel Tufet

CTO
Santander Consumer
Bank AG



Janine

Rensmann

CHRO Technology &
Innovation / Senior
Vice President,
Deutsche Telekom AG



Tine Snels

CEO
L'Advance B.V.
Board Member



Andrea

Kahlenberg

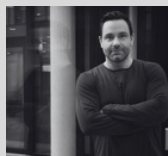
Managing Director
tridot consulting



Marie-Eve

Schröder

Global Customers
and Agencies EMEA
Regional Director
Meta



Michael

Methner

Bereichsleiter Digital
Transformation
Santander Consumer
Bank AG



Dr. Maike

**Albers-
Malkus**

Board Member
IWIL



Julia Klotz

Managing Partner
tridot consulting



Andreas

Krebs

Managing Partner
Inca Inc.



Daniela

Grumbach

Founder
BEYOS GmbH



Nicola

Bramkamp

Artistic Director
SAVE THE WORLD
e.V.



MODULE

Verhandlungskompetenz mit Dr. Natalie Daghles

Schlüsselqualifikation für Executives. Erfolgreiche Verhandlungsführung für Unternehmen, Karriere und Gehalt. Dr. Natalie Daghles teilt Praxiswissen aus 15+ Jahren M&A-Verhandlungen, inkl. Techniken, Kommunikation & interkultureller Kompetenz.

The Secret of Great Decision Making mit Julia Klotz

Menschen treffen täglich 20.000 Entscheidungen, oft unbewusst mittels kognitiver Heuristiken. Doch Biases wie Stereotypen führen zu Fehlentscheidungen. Julia Klotz beleuchtet in der Session relevante Unternehmensbiases und zeigt ihre Geschäftsauswirkungen auf. Interaktiv erkennen Sie eigene Biases. Im zweiten Teil folgen Strategien zur Bias-Bewältigung anhand von Klotz' Praxisbeispielen.

Personal Branding mit Sabine Hansen

Entwickeln Sie Ihre persönliche Marke als Führungskraft. Workshop mit Sabine Hansen: Erfolgsprofil, Schlüsselkompetenzen, Förderstrategien für Top-Karriere und Networking.

Transformational Change mit Andrea Kahlenberg

In einer sich wandelnden Welt ist die Fähigkeit, Transformationen zu leiten, entscheidend. Andrea Kahlenberg bietet in interaktiven Sitzungen einen Rahmen zur Bewältigung komplexer Veränderungen. Lernen Sie, Wandel zu verstehen, umzusetzen und widerstandsfähig zu gestalten.

CEO Masterclass mit Andreas Krebs

Das Modul bietet ein umfassendes Verständnis von Management auf der obersten Ebene und vermittelt die Fähigkeiten, das Wissen und die Sichtweisen, die zusammen zu Managementkompetenz und Führungserfolg führen.



MODULE

Führungswirksamkeit: Wie wirke ich als Führungskraft?

Mit Daniela Grumbach

In dem Modul erhalten unsere Fellows ein BEYOS-Profil, welches Ihnen ermöglicht, tief in Ihre eigene Persönlichkeitsstruktur und Ihre blinden Flecken einzutauchen. Diese sind die Bereiche, in denen man am meisten wachsen kann. Daniela erläutert Themen zur Stärkung der Führungswirkung und zum möglichen Veränderungspotenzial.

Persönliche Rollenfindung: Regiearbeit für ManagerInnen mit Violeta Mikić

In der Session mit Violeta Mikić erhalten die Fellows umfassende Unterstützung und wertvolle Einblicke in die Kunst des Auftretts, der Wirkung und der Präsenz. Ein besonderes Augenmerk liegt dabei auf den individuellen Auftrettskompetenzen und wie Gestik und Mimik in harmonischem Einklang mit Stimme sowie Körperhaltung stehen, um eine überzeugende und authentische Botschaft zu vermitteln.

Boardroom Insights Across Borders mit Tine Snels

In dieser Session teilt Tine Snels Schlüsselstrategien aus C-Suite und MDAX-Vorstand eines multinationalen Unternehmens. Tipps für Erfolg als "einzige Frau", Einblicke in Vorstands- und Aufsichtsratsdynamiken sowie interaktive Erfolgsgespräche.

Präsenz- und Auftrettskompetenz mit Nicola Bramkamp

Ein starker Auftritt ist existenziell für eine gute Performance im Job. Wie kann ich meine Wirkung, meine Präsentations-Skills und mein Auftreten optimieren? Gerade wenn ich als Mann oder Frau im Job häufig unterrepräsentiert bin? Nicola Bramkamp, Theaterexpertin, fördert authentische Präsenz im Business. Leadership erfordert Echtheit in Social Media, Präsentationen und Mitarbeitergesprächen.



MODULE

Your Way to Authentic Leadership mit Marie-Eve Schröder

Marie-Eve Schröder reflektiert über Karriereentscheidungen, Leidenschaften und Balance im Berufsleben. Authentizität als Führungskraft und die Kunst, persönliche Ziele zu definieren, stehen im Fokus. Co-Fellows können ihr eigenes "Warum" entdecken.

Leading from a Secure Base: Creating Psychological Security mit Michael Methner

In dem Modul werden die Fellows lernen, ihre Wahrhaftigkeit zu zeigen, anstatt zu kontrollieren, und ihrem Team die Sicherheit zu geben, die es braucht. Die Förderung von Kreativität, das Eingehen von verantwortbaren Risiken und die Enttabuisierung von Fehlern sind die Früchte, die eine sichere Basis für persönliches und berufliches Wachstum bilden.

Servant Leadership: Leaders create Leaders mit Janine Rensmann

Janine Rensmann wird in ihrer Session näher erläutern, was die verschiedenen Dimensionen von Effective Leadership sind und wie die Paradigmen „Wisdom and Care“ gemeinsam den erlebbaren und messbaren Unterschied machen. Entlang dieser Dimensionen wird sie den TeilnehmerInnen das Konzept der Caring Performance vorstellen und mit Ihnen über unterschiedlichen Verhaltensweisen und Fallen reflektieren.

Stakeholder Management mit Dr. Maike Albers-Malkus & Isabel Tufet

Schlüsselaufgabe der Unternehmensausrichtung. Identifikation, Analyse & Kommunikation für nachhaltige Beziehungen. Praxisorientierte Anleitung, auch für Frauen im Top-Management. Erfahren Sie Vorstands- & Aufsichtsrats-Dynamiken in Sessions.



LERNREISE 2025

Unsere Faculty-Mitglieder sind ausschließlich CEOs, Vorstandsmitglieder bzw. Top-Manager*innen, die als IWIL-Mentor*innen & Mitglieder ihr spezifisches Wissen teilen, die IWIL Philosophie integrieren und sich mit persönlichem Einsatz zu 100% engagieren. Mehr Informationen auf www.leadershipnext.de

Spring Class 2025 - Female Only

Wine & Cheese Evening 27.3.25	Modul 1 <i>Live</i> 28.3.25	Modul 2 <i>Live</i> 28.3.25	Modul 3 <i>Digital</i> 3.4.25
Modul 4 <i>Digital</i> 8.4.25	Modul 5 <i>Digital</i> 10.4.25	Selbstlernzeit* <i>Digital</i> 14.4.-27.4.25	Modul 6 <i>Digital</i> 30.4.25
Wine & Cheese Evening 8.5.25	Modul 7 <i>Live</i> 9.5.25	Modul 8 <i>Live</i> 9.5.25	

Summer Class 2025 - Female & Male Fellows

Wine & Cheese Evening 12.6.25	Modul 1 <i>Live (München)</i> 13.6.25	Modul 2 <i>Live (München)</i> 13.6.25	Selbstlernzeit* <i>Digital</i> 16.6.-22.6.25
Modul 3 <i>Digital</i> 26.6.25	Modul 4 <i>Digital</i> 1.7.25	Modul 5 <i>Digital</i> 3.7.25	Modul 6 <i>Digital</i> 10.7.25
Selbstlernzeit* <i>Digital</i> 14.7.-20.7.25	Wine & Cheese Evening 24.7.25	Modul 7 <i>Live</i> 25.7.25	Modul 8 <i>Live</i> 25.7.25

Fall Class 2025 - Female Only

Wine & Cheese Evening 11.9.25	Modul 1 <i>Live</i> 12.9.25	Modul 2 <i>Live</i> 12.9.25	Modul 3 <i>Digital</i> 18.9.25
Modul 4 <i>Digital</i> 23.9.25	Modul 5 <i>Digital</i> 25.9.25	Selbstlernzeit* <i>Digital</i> 29.9.-5.10	Modul 6 <i>Digital</i> 9.10.25
Selbstlernzeit* <i>Digital</i> 13.10.-19.10.25	Wine & Cheese Evening 6.11.25	Modul 7 <i>Live</i> 7.11.25	Modul 8 <i>Live</i> 7.11.25

*Mit Tutor Session

LNA CLUB

Der exklusive LNA-Club bietet die Möglichkeit, einem einzigartigen Netzwerk beizutreten und zahlreiche Vorteile zu genießen. Er ist eine Erweiterung der Lernreise der LeadershipNext Academy, die den Fellows einen unglaublichen Weg zur Selbstverbesserung, zu Führungsqualitäten und wesentlichen Kompetenzen bietet.

Diese Fähigkeiten sollen den Teilnehmern helfen, Spitzenpositionen in ihren Unternehmen zu erreichen und zu halten. Der Club soll eine Plattform für Networking, tiefere Einblicke und das kontinuierliche Wachstum als Führungskraft bieten. Im Rahmen des Clubs bieten wir spannende **Wine & Cheese-Events** an mit inspirierenden Persönlichkeiten aus unserem Netzwerk und darüber hinaus.

UNSERE MITGLIEDSCHAFTEN

GOLD

- zum Preis von 550 € netto
- 2 kostenlose Live-Module
- 1 Online-Modul
- 2 Live Wine & Cheese-Events
- Online Wine & Cheese-Events
- Erwähnung in den sozialen Medien
- Erwähnung der Mitgliedschaft auf der LNA-Club-Website
- 15% Rabatt auf zusätzliche Live- und digitale Module

SILBER

- zum Preis von 350 € netto
- 1 kostenloses Live-Modul
- 1 kostenloses digitales Modul
- 2 Live Wine & Cheese-Events
- Online Wine & Cheese-Events
- 15% Rabatt auf zusätzliche Live- und digitale Module.

BRONZE

- zum Preis von 150 € netto
- 3 Live Wine & Cheese-Events
- Online Wine & Cheese-Events
- 15% Rabatt auf zusätzliche Live- und digitale Module

Ihre Anmeldung

Senden Sie einfach eine E-Mail an unsere Community Managerin Jasmin Biesenroth unter club@leadershipnext.de und teilen Sie uns Ihr Interesse an einer Gold-, Silber- oder Bronze-Mitgliedschaft mit.



MIT FREUNDLICHER UNTERSTÜTZUNG VON



SCHAEFFLER



Die Gestalterbank



thyssenkrupp

„Deka



GEA Engineering
for a better
world.



Einfach. Immer. Da.



e.on

VOLKSWAGEN
AKTIENGESELLSCHAFT



|||NOERR



Schneider
Electric



Post-Adresse

LeadershipNext Academy GmbH
Fritz-Vomfelde-Str. 34
40547 Düsseldorf

Besucher-Adresse

LeadershipNext Academy GmbH
Bankhaus
Albertusstr. 44A
41061 Mönchengladbach

www.leadershipnext.de

